



Observations de WR123

Astroqueyras : Semaine 30 Juillet au 6 Août 2011

Société Astronomique du Havre

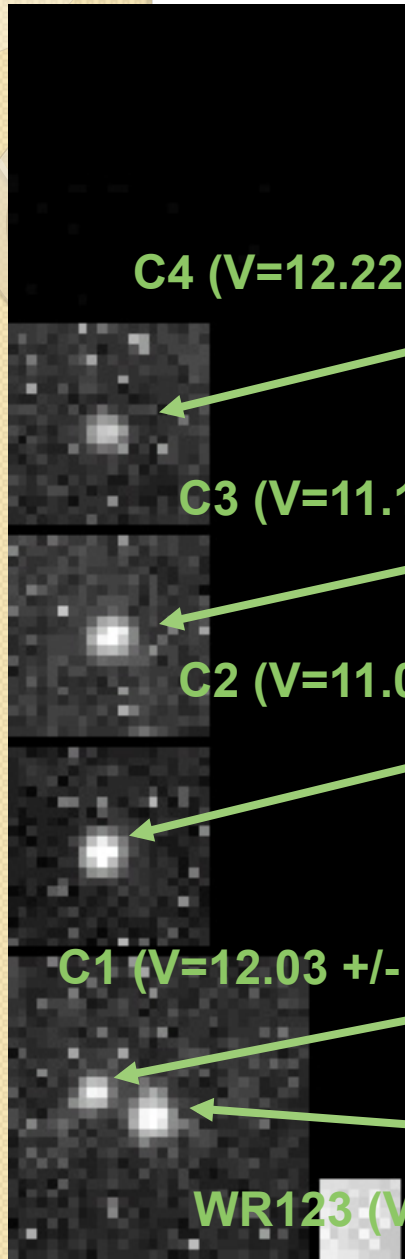
AG Astroqueyras 10 Décembre 2011

Caractéristiques Techniques pour l'observation de WR 123

- Magnitude (V) 11.25 ± 0.1
- Plusieurs étoiles de comparaison de magnitude similaire (entre 11 et 12 en V) dans un champ de $14' \times 14'$ environ
- Etoiles de comparaison stables (vérifiées par MOST)
- Temps de pose de $\sim 30s$ en binning 1 ($0.2''/\text{pix}$), $\sim 15s$ en binning 2 ($0.4''/\text{pix}$) \rightarrow **30s en binning 2 !!**
- Images $\sim 14\text{Mo}$, 3 images/minute : $\sim 15\text{Go/nuit}$ (5h)
- Avec un seeing moyen de $2.5''$ on est complet jusqu'à $mV=17$
- On atteint théoriquement une erreur de $1\text{mmag} \rightarrow$ **10-20 mmag !!**

MOST

55000 points en 38 jours !!



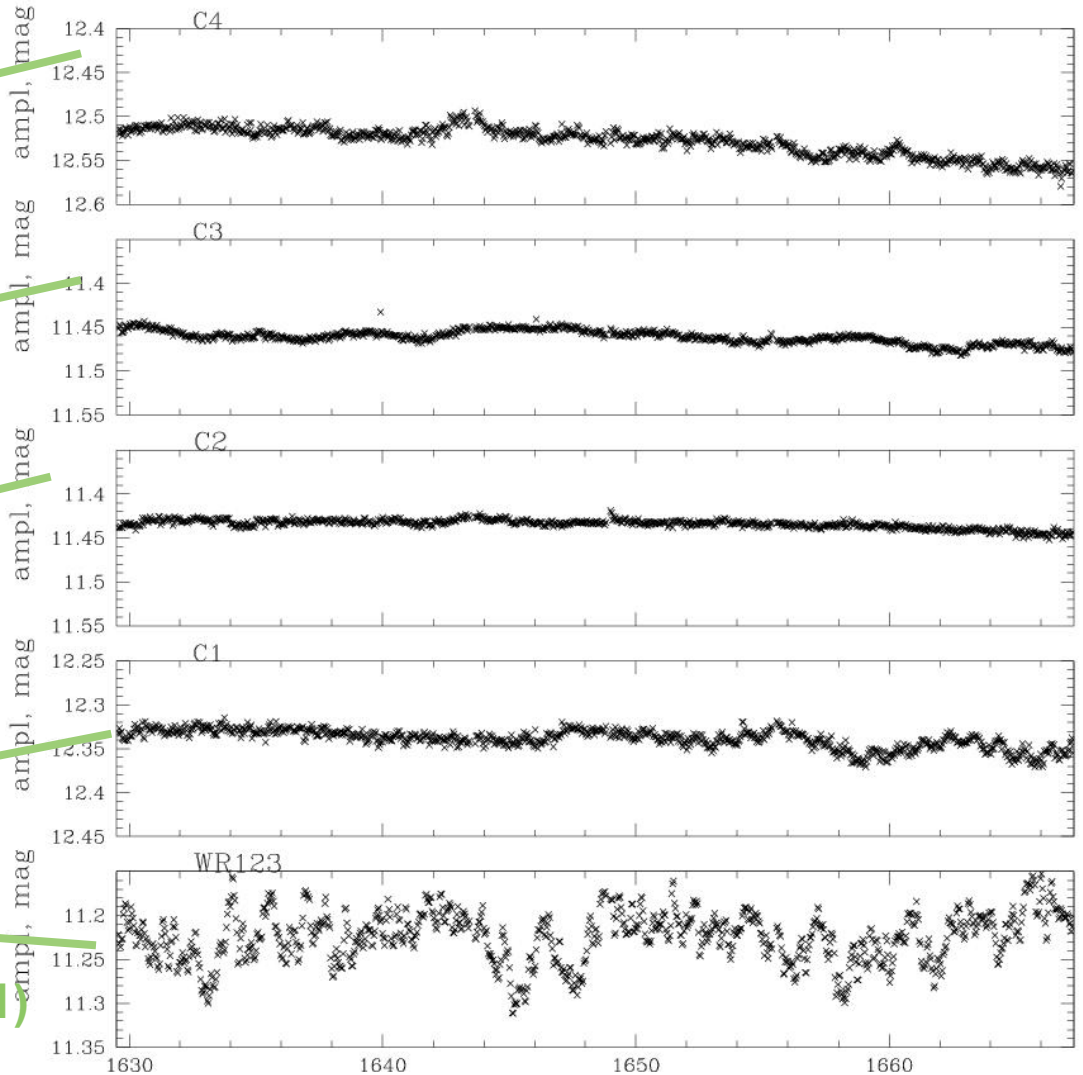
C4 (V=12.22) +/- 0.23

C3 (V=11.15 +/- 0.24)

C2 (V=11.09 +/- 0.25)

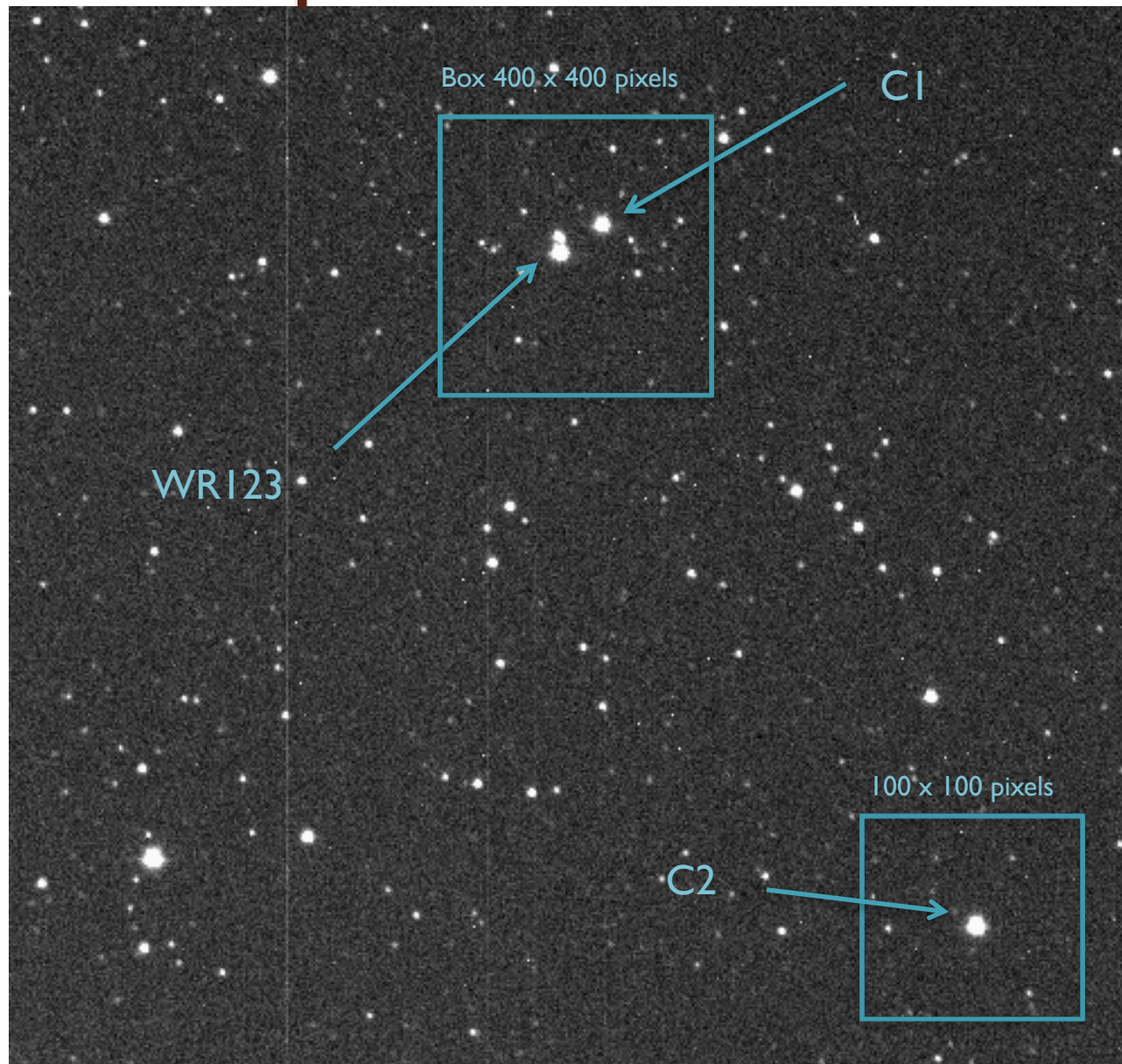
C1 (V=12.03 +/- 0.24)

WR123 (V=11.26 +/- 0.1)



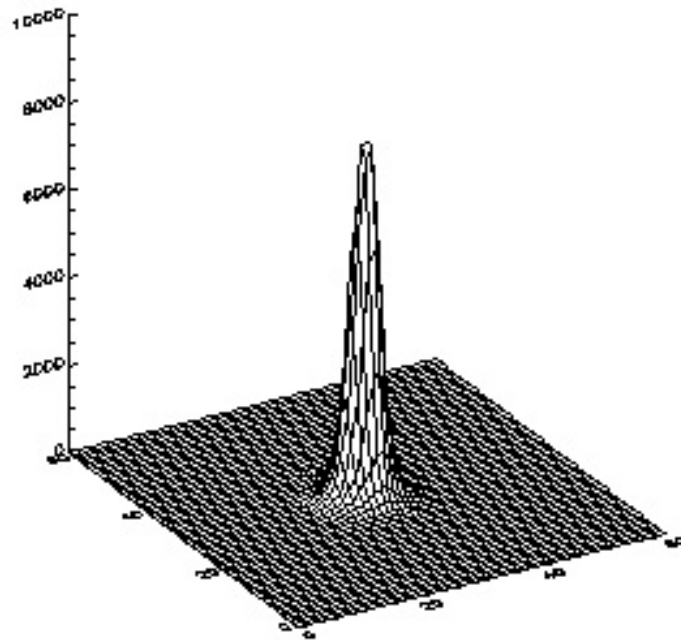
GSC2 Magnitudes

Le Champ

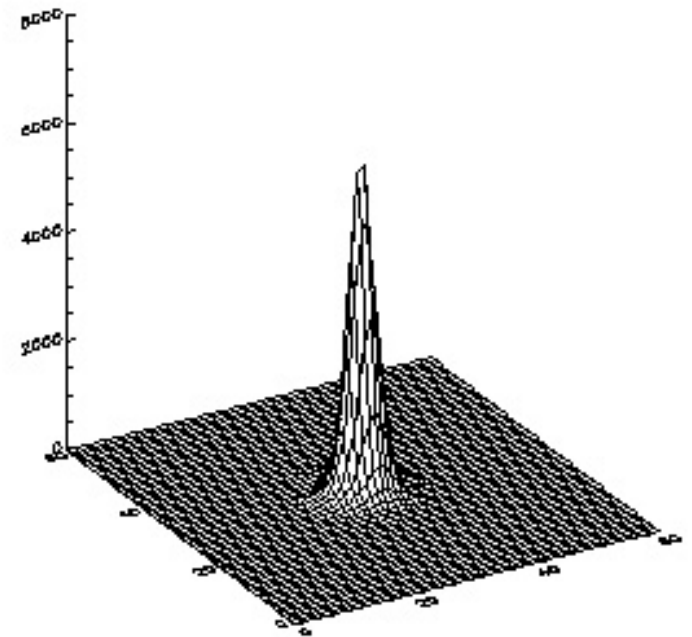


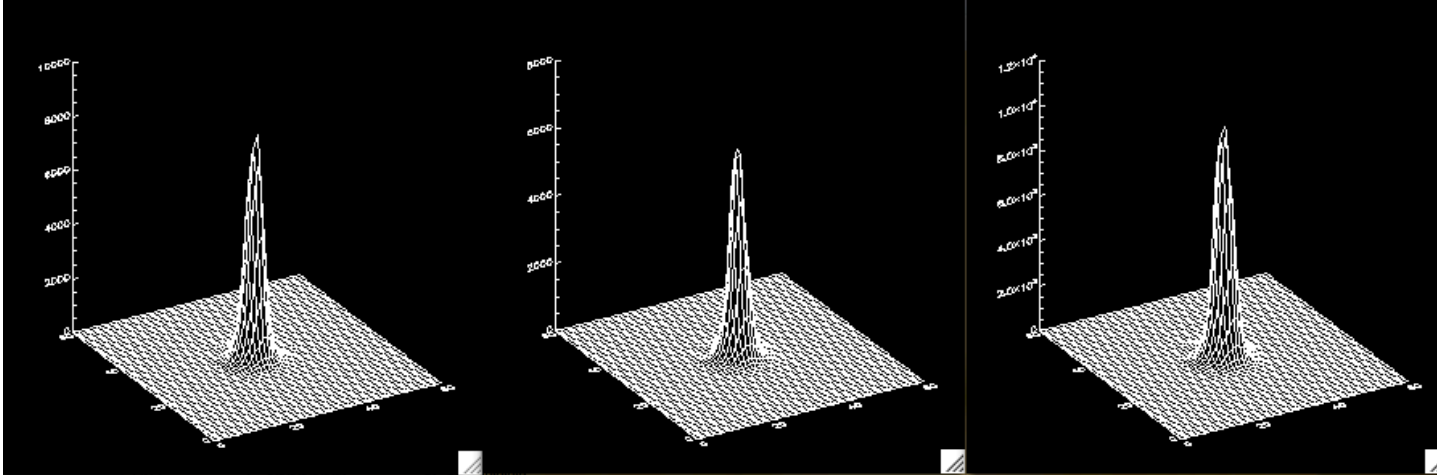
La PSF

WR123

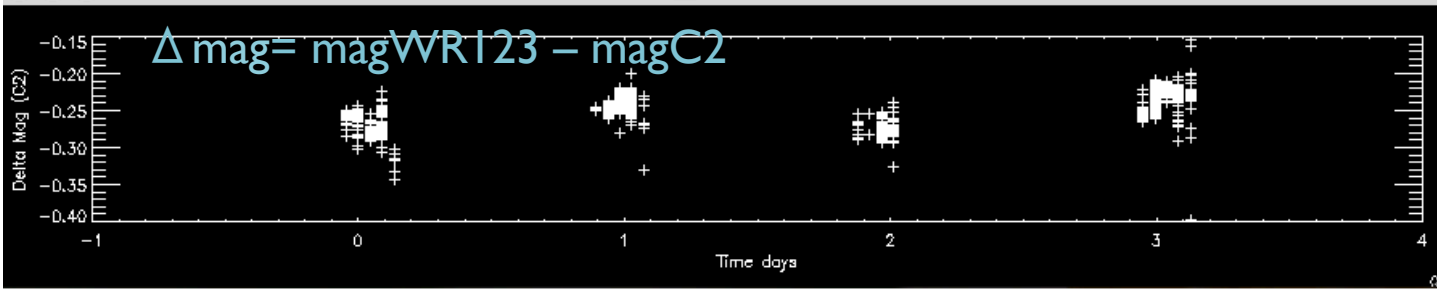


CI

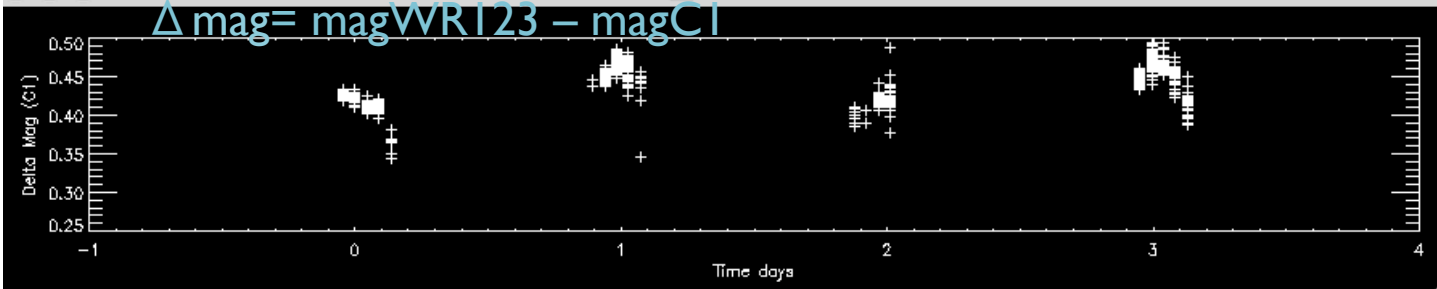




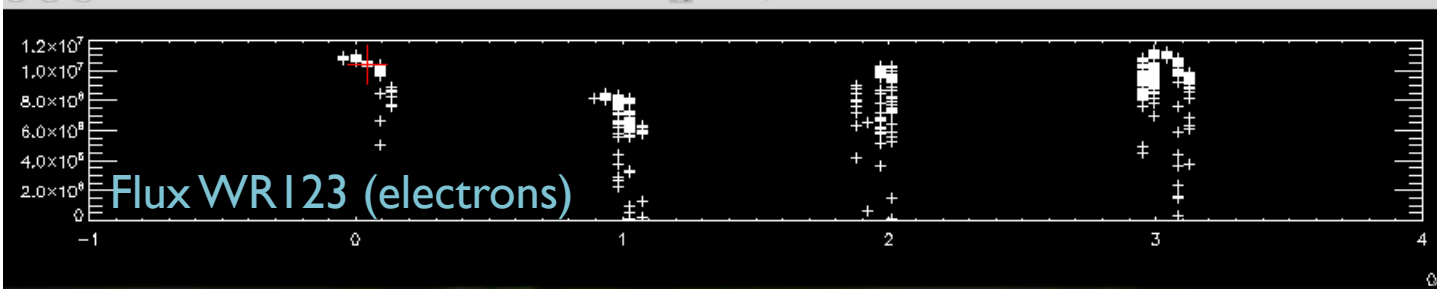
fluxC2



fluxC1



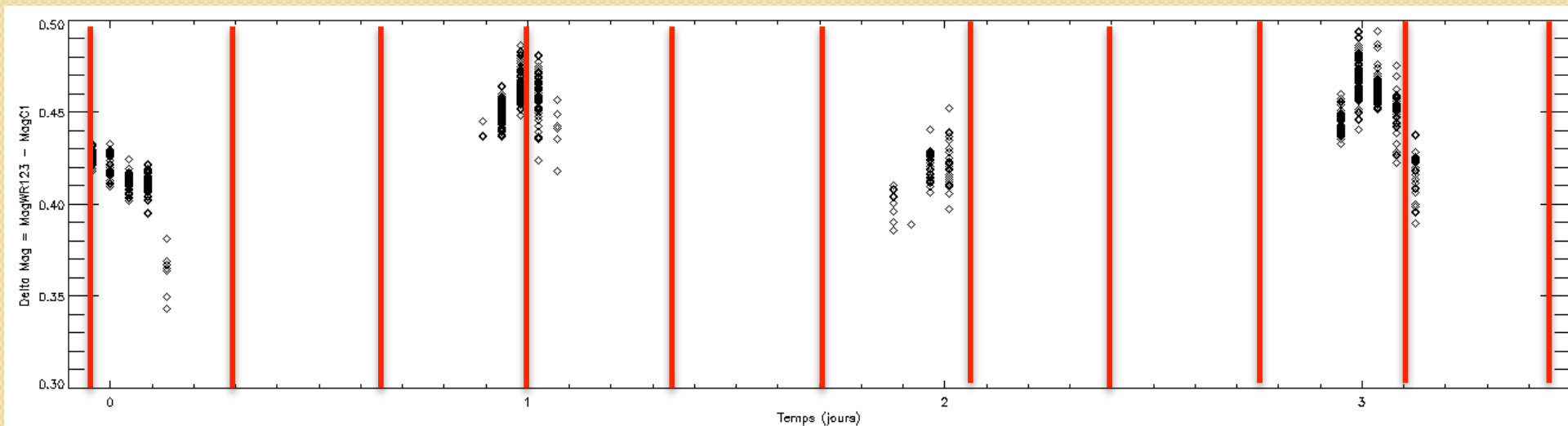
WR123



COURBE RÉSULTAT

Photométrie différentielle
Mag(WR123)- Mag(CI)

Sigma error = entre 5 et 25 mmag !
Au meilleur on a un peu plus de 5mmag



MISE EN PHASE

PDM PHASE DISPERSION MINIMIZATION

P=0.4 jour

