

Mission chantier 2012

N°1

Du 1 juillet au 14 juillet

L'équipe de choc

Denise Vitry

René Vitry

Régis Paret

Jean Langlois

Jean Michel Vasseur

Philippe Baudouin

Quelques activités à l'intérieur



Rangement et tri des différents câbles afin de préparer l'installation d'un rack pour loger l'électronique de RV2

Quelques activités à l'intérieur



Nettoyage de la
roue d'AD et
suppression du
frottement des vis
de fixation du
carter sur celle-ci.

Quelques activités à l'extérieur



Décapage du mur
de soubassement
de la coupole

Quelques activités à l'extérieur



Jointement et application
d'un produit d'étanchéité
dans l'attente de la
couche finale (chantier
n°2)

Quelques activités à l'extérieur



Remplacement d'une partie de la bavette par une nouvelle pour test

Quelques activités à l'extérieur



Traitement de la rouille et
amélioration de
l'étanchéité de la façade
des chalits

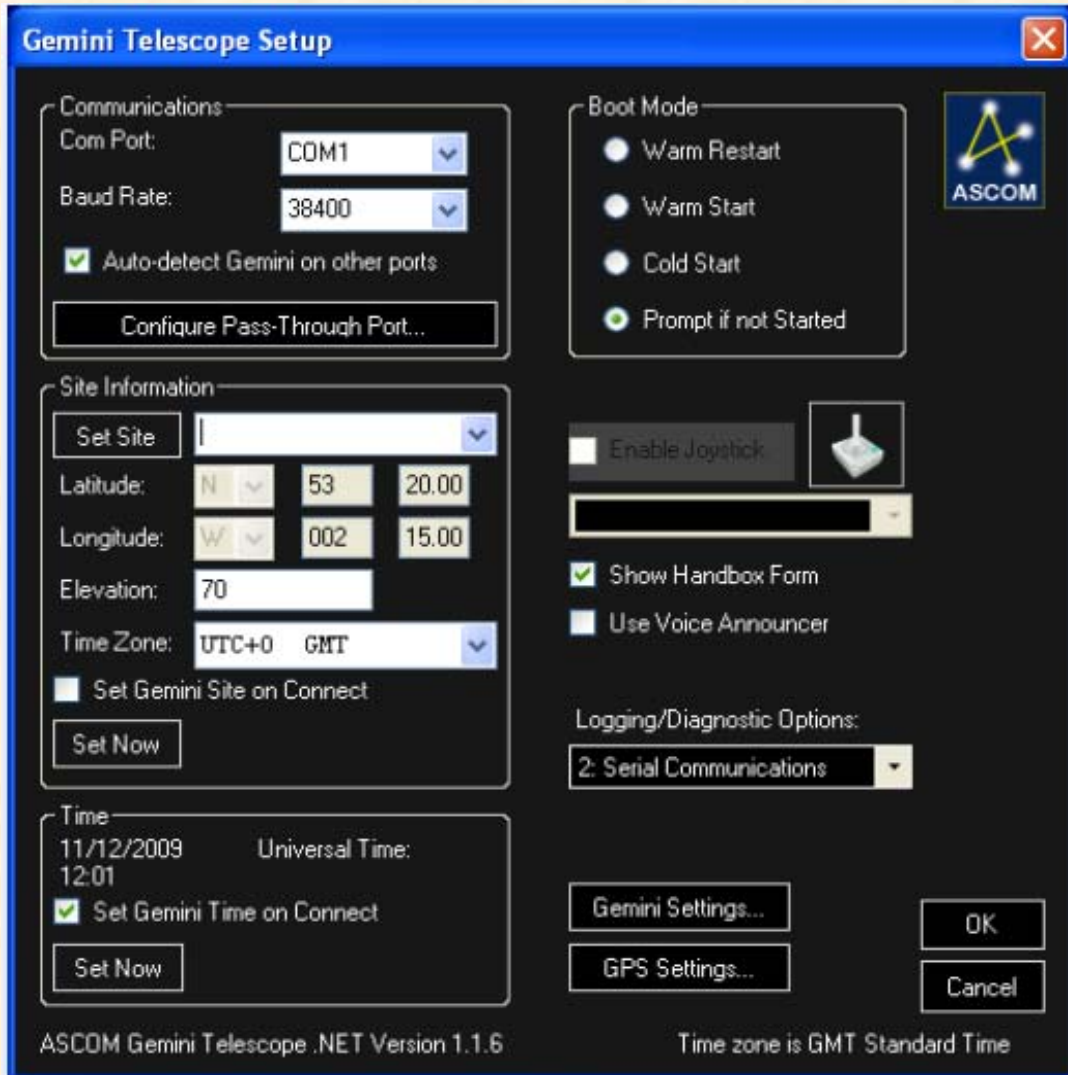
Quelques activités informatiques



René et Régis en pleine conversation sur les améliorations apportées à RV2:

- Position bouchon
- Position flat
- etc...

Quelques activités informatiques



**Mise en place du
Gemini Telescope
.NET sur le PC de la
Ash dome**

Quelques activités solaires



Observations du Soleil
entre deux nuages à
l'aide de la Lunt de
Jean Michel

Quelques activités comptables



Denise dans sa comptabilité
d'AQ et ses inventaires
(cartes postales, réserves
pour l'hiver,....)

Un petit souvenir



L'acharnement
d'une marmotte
sur la mousse
d'isolation de
la voiture de
Régis

Même pas peur

A suivre en 2013

